The background features a bright blue sky with a large, stylized sun in the top right corner and two white, fluffy clouds. Below the sky, there are two orange-brown mountain ranges on either side, and a green, winding path or road in the foreground. The overall style is simple and illustrative.

高職升學管道

新竹市立香山高中 專輔教師李翎

四技二專六大升學管道

四技二專主要升學管道流程圖


技高畢業生 / 綜合高中畢業生 / 普高畢業生

* 畢業生含應屆、非應屆及同等學力



適性的科大生

特殊選才

- 適合對象：具有特殊才能專長者、實驗教育學生或參加青年儲蓄者
 - 報名資格：
在專業領域具有特殊技能、經歷背景或成就之學生(如境外臺生、新住民及其子女、實驗教育學生、持有ACT或SAT 等國外具公信力之入學用大型測驗成績者)。
 - 入學方式：
 1. 個別網路報名，每位考生可報名5個志願，可跨群填。
 2. 不需要統測成績。
 3. 由各校辦理指定項目甄試，可採書面資料審查、面試、筆試、實作等。
- 

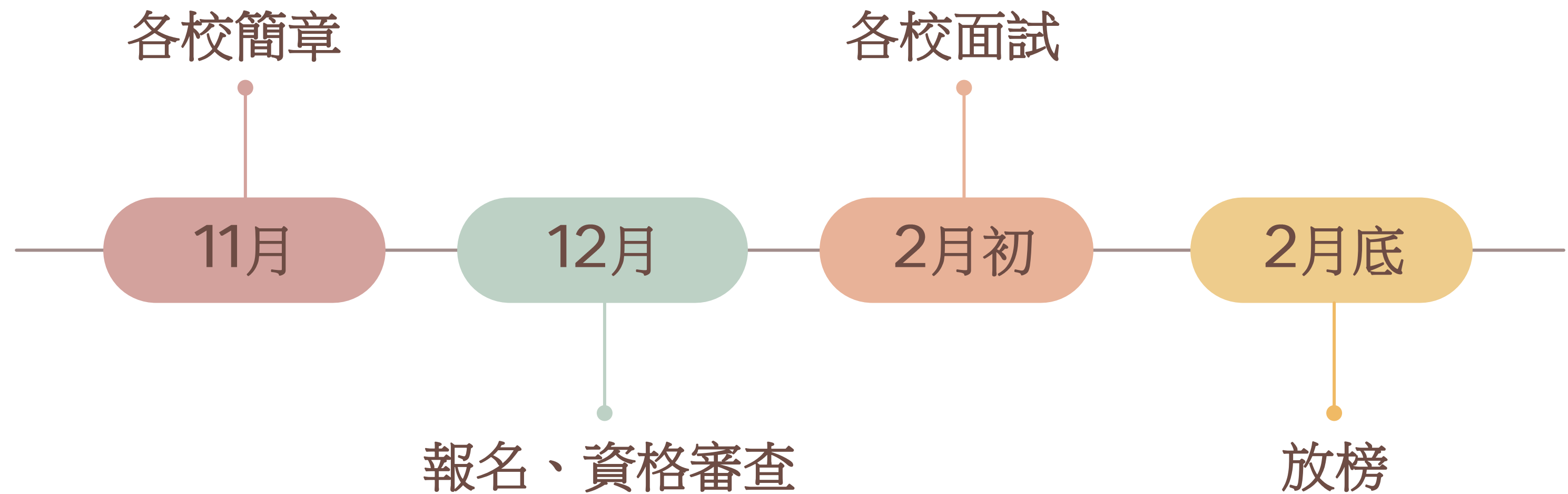
特殊選才

國立臺北科技大學 工業設計系產品設計組			
招生組別	技職特才及實驗教育組		
志願代碼	1041007	招生名額	1名
資格條件	<p>具備下列任一項資格，並附證明文件：</p> <ol style="list-style-type: none"> 1. 多益900分以上(或相當等級之英文檢定)。 2. 作品曾於國際知名設計競賽獲獎者(依據「教育部鼓勵學生參加藝術與設計類國際競賽獎勵要點」所列之國際設計競賽為限)。 3. 作品取得發明專利通過或曾在日內瓦國際發明展、紐倫堡國際發明展、匹茲堡國際發明展或臺灣創新技術博覽會(原臺北國際發明暨技術交易展)獲得金牌者。 		

國立雲林科技大學 應用外語系			
招生組別	技職特才及實驗教育組		
志願代碼	1021008	招生名額	3名
資格條件	<p>具有下列技職特才資格之一者(符合任一項即可申請，應附證明文件影本)：</p> <ol style="list-style-type: none"> 1. 英語能力相當於新版多益850分(含)以上或其他同等級具公信力之英語測驗者。 2. 參加英語相關全國性競賽，獲得優勝者。 		

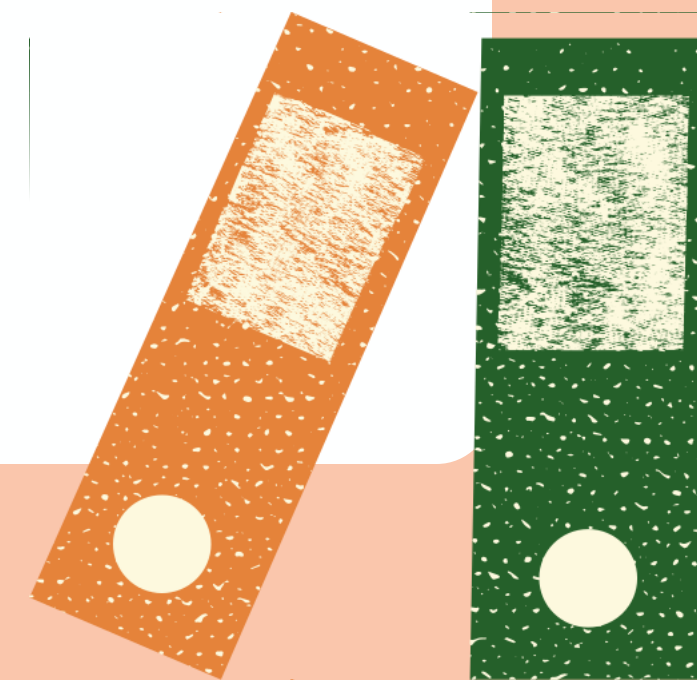
國立高雄科技大學 資訊工程系(願景計畫)			
招生組別	技職特才及實驗教育組		
志願代碼	1051030	招生名額	3名
資格條件	<p>必須為低收或中低收生且修習程式相關科目(含實作)成績需達85分以上，數學成績需達80分以上。</p>		

特殊選才



技優保送

- 適合對象：參加技藝相關競賽。
- 報名資格：全國技藝競賽前三名、入選國手資格之選手。詳細請看各校簡章。
- 入學方式：
 1. 個別網路報名，至多50個志願統一分發，可跨群填。
 2. 不需要統測成績。
 3. 依據競賽難度及排名計分。



技優保送

網路報名

2月

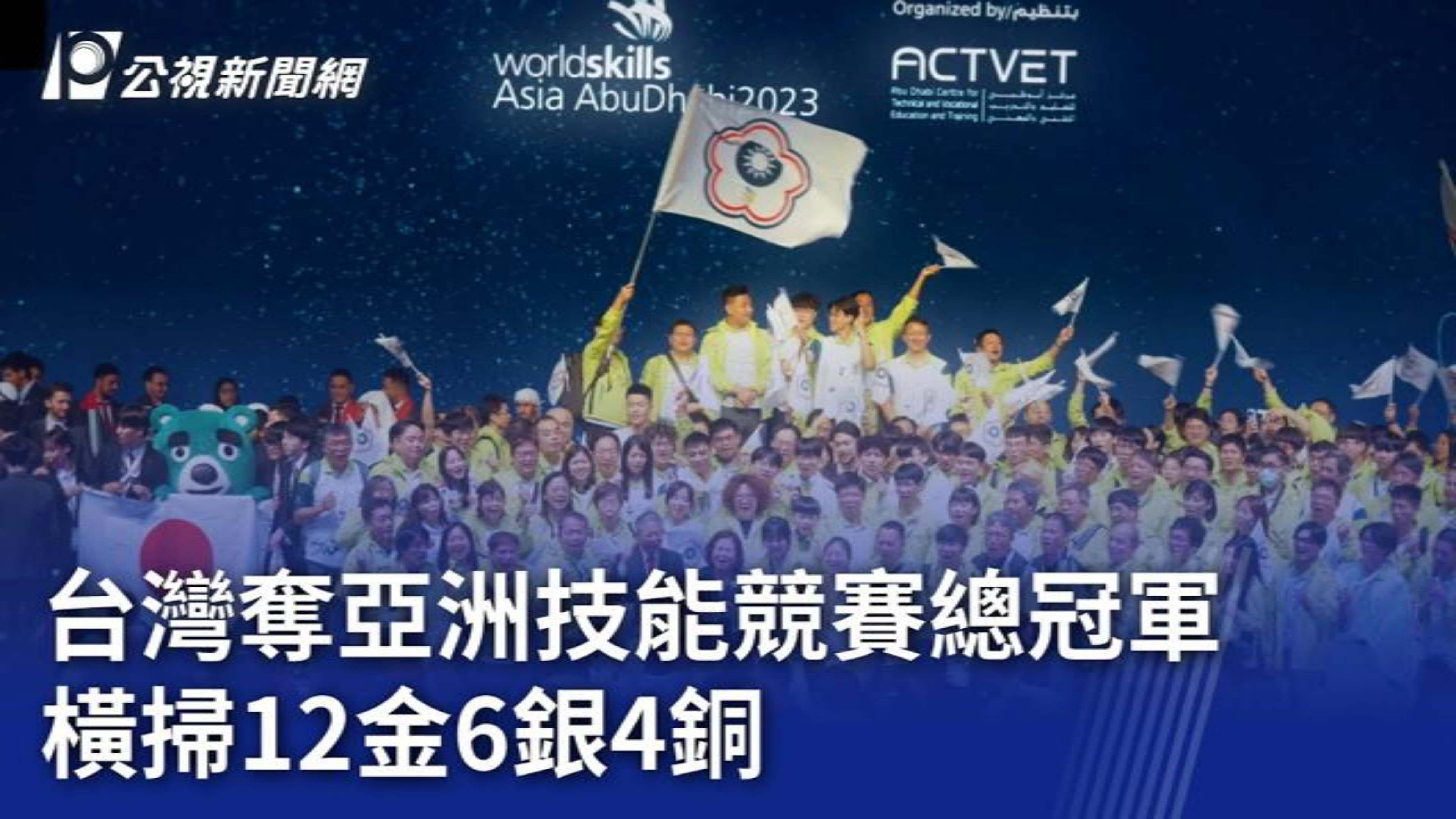
選填志願

3月

放榜

3月中

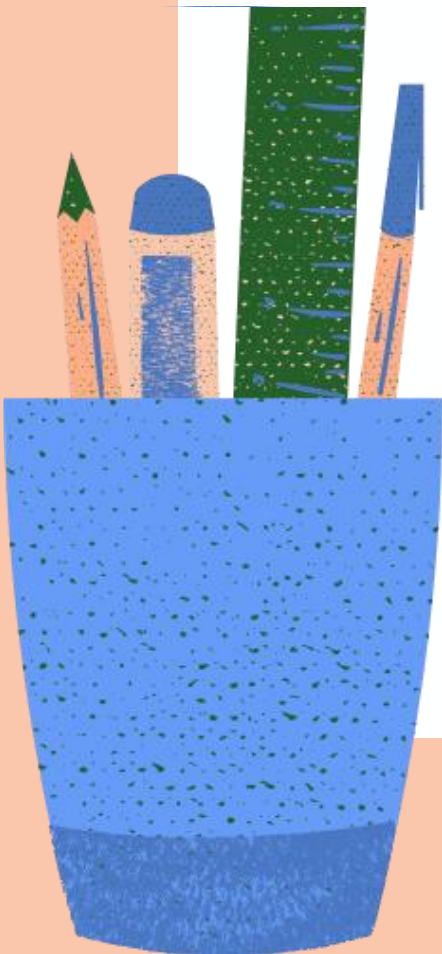
競賽名稱	競賽優勝名次	等第
國際技能競賽 國際展能節職業 技能競賽 國際科技展覽	第1名	第一等
	第2名	第二等
	第3名	第三等
	優勝	第四等
國際技能競賽 國際展能節職業 技能競賽	正(備)取 國手	第五等
全國技能競賽 全國身心障礙者 技能競賽	第1名(金牌)	第六等
	第2名(銀牌)	第七等
	第3名(銅牌)	第八等
全國高級中等 學校技藝競賽	第1名	第八等
	第2名	第九等
	第3名	第十等



台灣奪亞洲技能競賽總冠軍 橫掃12金6銀4銅

技優甄審

- 適合對象：參加技藝相關競賽或有乙級以上證照者。
- 報名資格：參加國際、全國技藝競賽或其他認可競賽有得名者；或持有乙級以上技術士證。
- 入學方式：
 1. 至多選填5個志願，可跨群填。
 2. 不需要統測成績，但參採學習歷程檔案。
 3. 由學校自訂甄審方式：面試、書審、實作等。
 4. 甄審總成績 = 指定項目甄審成績 + 優待加分(競賽優勝名次或證照等級)



技優甄審

網路報名

5月底

各校面試

6月中

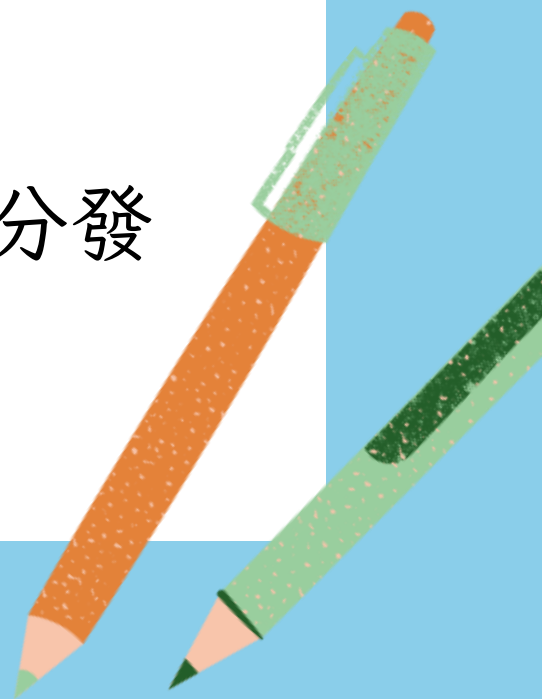
放榜

7月中

競賽或證照名稱	競賽優勝名次或證照等級	優待加分比率 (增加甄審總分)
國際技能競賽	第1~3名	55%
國際技能節職業技能競賽	優勝	50%
國際科技展覽	優勝	50%
國際技能競賽	正(備)取國手	45%
國際技能節職業技能競賽	第1名(金牌)	40%
全國技能競賽	第2名(銀牌)	35%
全國身心障礙者技能競賽	第3名(銅牌)	30%
	第4、5名	25%
全國高級中等學校技藝競賽	第1~3名	30%
	第4~15名	25%
	第16~30名	20%
	第31~50名	15%
	第51~76名	10%
全國中小學科學展覽會	第1名	25%
臺灣國際科學展覽會	第2、3名	20%
	佳作	15%
中央各級機關或直轄市政府主辦之全國性各項技藝技能競賽(請查看簡章第30頁列表)	第1~3名	20%
	其餘得獎者	15%
領有技術士證(勞動部主辦)	甲級技術士證	25%
	乙級技術士證	15%、8%、4% (依初階程度分級計算)
專門職業及技術人員普通考試及格證書(考選部主辦)	普通考試證書	15%、8% (依各初生類別認定之權利)
其他參加國際性特殊技藝技能競賽	獲相關競賽優勝名次	15%~50% (由聯合甄審委員會依簡章規定)

繁星推薦

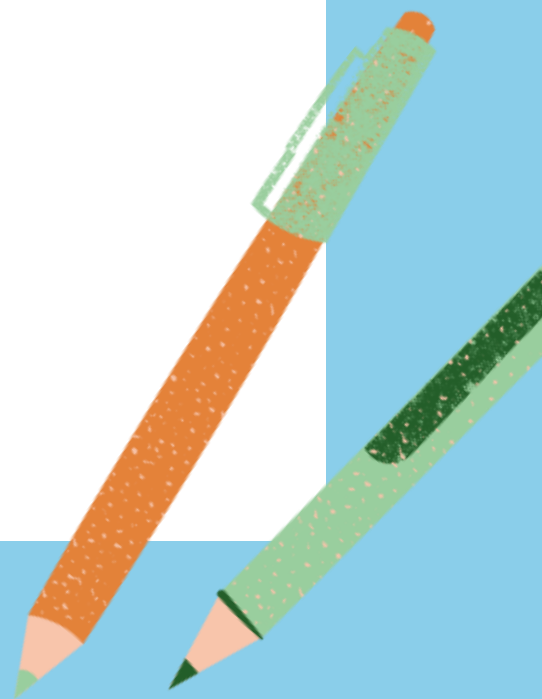
- 適合對象：三年在校成績優良者
- 報名資格：
 1. 在學期間未轉學
 2. 比序前30%
 3. 經學校推薦者，每間技高共可推15名學生
- 入學方式：
 1. 考生至多填寫25個志願，只能選你就讀的科群跟不分群。
 2. 依照考生各項成績比序排名、考生選填志願及各校推薦順序，進行四輪分發錄取作業。



繁星推薦



為避免名額浪費，錄取生無論放棄與否，一律不得報名甄選入學招生，
考生在選填志願時須謹慎考量，無意願就讀之招生校系請勿選填。



統測

四技二專統一入學測驗(簡稱統測)共分為20群類。

報名

可自由選報

單群考：代碼1~20

07 設計群

09 商管群

跨群考：代碼51~56

填志願

僅能依你報考的群別報名

07設計群 僅能填 07設計

09商管群 可以填 09商管、21資管

53商+英 可以填 09商管、21資管、15英語

甄選入學

- 適合對象：對自身興趣有了解、善於展現自我、有該科系相關經驗者。為招生校數最多、規模最大的入學管道。
- 入學方式：
 - 第一階段：統測成績轉換成級分篩選(各科滿分15級)，由各校自訂採計科目及倍率。至多選填 6 個志願。
 - 第二階段：指定項目甄試，各校自訂：面試、筆試、學習歷程資料。

甄選入學

四技二專學習歷程檔案 項目內容代碼對照表

香山高中輔導處製作

審查資料	項目內容代碼對照
A.修課紀錄	A.修課紀錄
B.課程學習成果	B-1 專題實習及實習科目學習成果(含技能領域) B-2 其他課程學習(作品)成果
C.多元表現	C-1 彈性學習時間學習成果(包含自主學習或選手培訓或學校特色活動) C-2 社團活動經驗 C-3 擔任幹部經驗 C-4 服務學習經驗 C-5 競賽表現 C-6 非修課紀錄之成果作品(如職場學習成果) C-7 檢定證照 C-8 特殊優良表現證明
D-1 多元表現綜整心得 D-2 學習歷程自述(含學習歷程反思、就讀動機、未來學習計畫與生涯規劃) D-3 其他有利審查資料	

高一~高三準備

高三第二階段準備

甄選入學

四技二專學習歷程檔案 項目內容代碼對照表

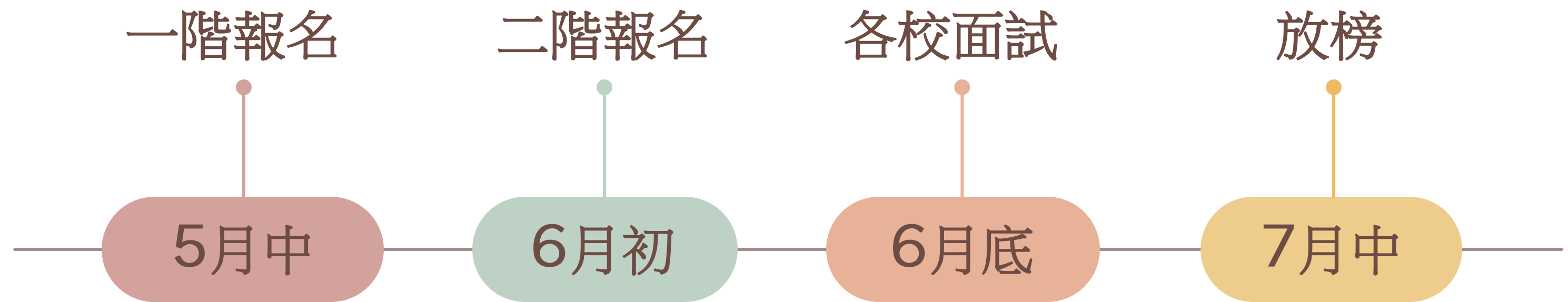
香山高中輔導處製作

審查資料	項目內容代碼對照
A.修課紀錄	A.修課紀錄
B.課程學習成果	B-1 專題實習及實習科目學習成果(含技能領域) B-2 其他課程學習(作品)成果
C.多元表現	C-1 彈性學習時間學習成果(包含自主學習或選手培訓或學校特色活動) C-2 社團活動經驗 C-3 擔任幹部經驗 C-4 服務學習經驗 C-5 競賽表現 C-6 非修課紀錄之成果作品(如職場學習成果) C-7 檢定證照 C-8 特殊優良表現證明
D-1 多元表現綜整心得 D-2 學習歷程自述(含學習歷程反思、就讀動機、未來學習計畫與生涯規劃) D-3 其他有利審查資料	

檢定證照項目

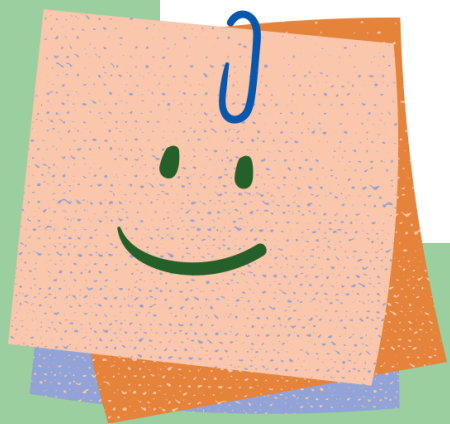
檢定證照項目	
語文類	多益 (TOEFL)
	全民英檢 (GEPT)
	雅思 (IELTS)
	日文檢定 (JLPT)
數理資訊	全國高中數理能力檢定
	大學程式設計先修檢定 (APCS)
	企業人才技能認證 (TQC)
專業類科	技術士證照丙級、乙級

甄選入學



登記分發

- 報名資格：參加當年統測的高職生。
- 入學方式：
 1. 依照就讀意願依序填寫志願序，至多可填199個志願。
 2. 以原始分數做計算，各校系自訂科目成績權重，國英數權重為1至2倍之間，專業科目權重為2至3倍間。
 3. 統測總分不得為0分。
 4. 當年度考生經由其他管道已錄取者，不得再參加登記分發。
 5. 無證照加分優待。



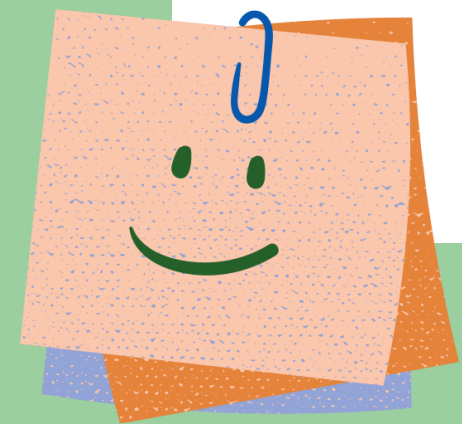
登記分發

選填志願

8月初

放榜

8月中



現行管道統整

	參加統測		不用參加統測			
升學管道	甄選入學	聯合登記	繁星計畫	特殊選才	技優保送	技優甄審
志願數	6	199	25	5	50	5
採計項目	統測+學歷	統測	在校成績	特殊身分+ 備審	特殊表現	特殊表現+ 學歷
現行招生比例	70%	25%	5%			

香山高中輔導處網頁資源



普通科暨體育班學生專區

[高中升學進路介紹](#)

[110大學多元入學說明\(適用107學年度起\)](#)

[普通型高中學習準備建議方向與數學考科彙整查詢](#)

[113年繁星推薦-個人申請招生網頁](#)

[113年特殊選才招生網頁](#)

[113年四技二專個人申請招生網頁](#)

[運動績優生升學輔導資訊網](#)

[術科考試委員會](#)

[【凡鳥手札】個人申請二階面試考古題](#)



職科學生專區

[高職升學進路介紹](#)

[111學年度四技二專校院考試及招生調整方案說明](#)

[113年四技二專特殊選才 招生網頁](#)

[113年四技二專繁星 招生網頁](#)

[113年四技二專技優甄審 招生網頁](#)

[113年四技二專甄選入學 招生網頁](#)

[113年四技二專登記分發 招生網頁](#)

[113年四技二專各入學管道備審資料準備指引查詢平台](#)

[四技二專技優甄審入學乙級技術士證優待加分比率查詢系統](#)

有的人喜歡拔山

有的人擅長涉水

一起引導孩子找到最適合的路

